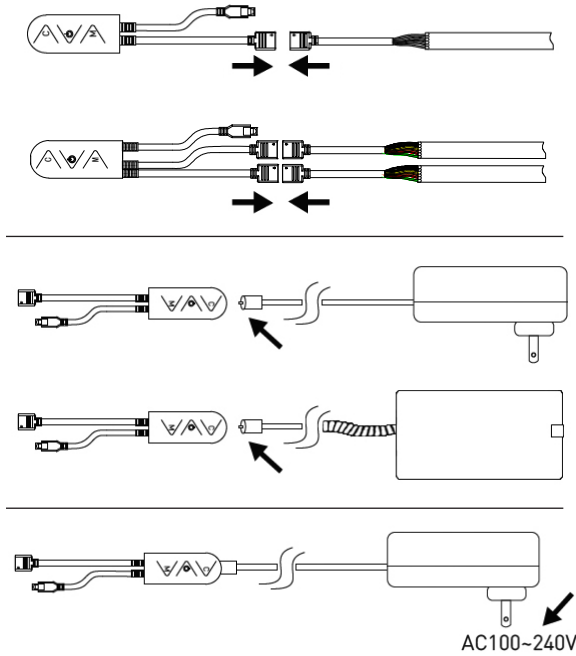


Outdoor Installation

Applies to models 64-140, 64-141, 64-142, 64-143, 64-144, 64-145. Use included brackets to install the tape. There is no double-sided adhesive with these models.

Connections



STEP 1: Align white arrow on the controller's cable to [←] symbol on LED strip.

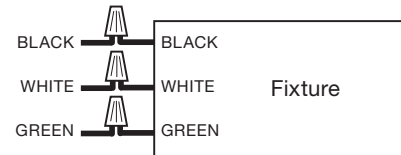
NOTE: The controller for the Outdoor kits **DO NOT** have any buttons. For pairing mode, turn Off/On 5x at the power source.

STEP 1A: For the 64FT kits - model numbers 64-132, 64-135, 64-142 and 64-145. Note: these kits have two 32FT rolls and the controller has two leads. One lead for each roll. The 2 rolls should not be connected together and plugged into 1 lead.

STEP 2: Connect controller to the power supply or Junction Box.

NOTE: Actual controller appearance may vary.

Wiring Diagram

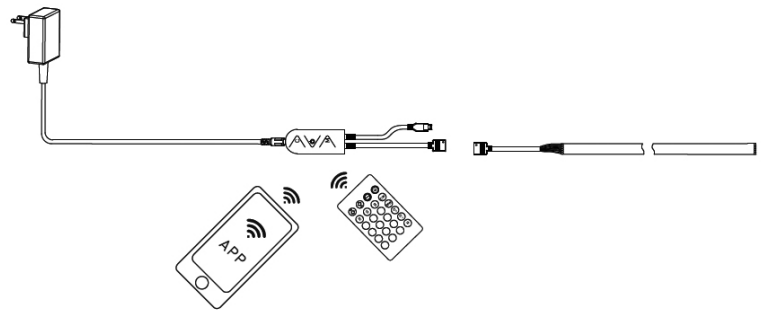
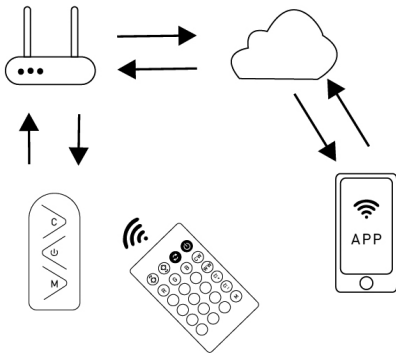


STEP 3A: Plug the power supply into a power outlet.

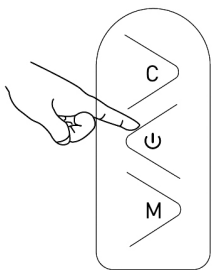
STEP 3B: For Junction Box, shut OFF power at the circuit breaker. Connect wires as shown in wiring diagram above. Make sure all wire connectors are secure. After wires are connected, tuck them carefully inside the Junction Box and turn ON power.

Operation

Use the remote control or Starfish APP to control the light strip; such as to turn on and off, brightness and color change.



Manual Control by 3 Buttons & IR or RF Remote Control

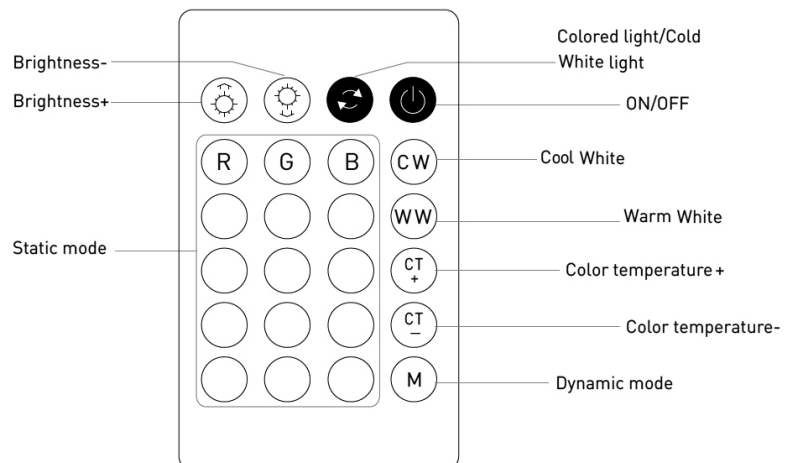


C Adjust Brightness/Speed.

ON/OFF Press one time ON/OFF. To reset and put into network pairing mode, press and hold for 5 seconds.

M Change mode type (8 mode options).

Indoor and Outdoor Remote Controls are not compatible. Indoor Kits use IR Remote Control. Outdoor Kits use RF Remote Control.



**ESPAÑOL:
INSTRUCCIONES DE INSTALACIÓN Y SEGURIDAD**

IMPORTANTE: Lea esto antes de instalar el accesorio. Consérvelo para referencia futura.

ADVERTENCIA: Riesgo de incendio y descarga eléctrica

- Esta cinta de iluminación se diseñó solo para utilizarse con los productos suministrados en el kit.
- La instalación requiere conocimiento sobre sistemas eléctricos de iluminación. Si no está calificado, no realice la instalación. Póngase en contacto con un electricista calificado.
- Para reducir el riesgo de incendio y sobrecalentamiento, asegure todas las conexiones.
- Antes de continuar, corte la energía eléctrica.
- La potencia eléctrica de este producto es de 120 V/60 Hz.
- La puesta a tierra y la fijación del sistema se realizarán de acuerdo con el artículo 600 del Código Eléctrico Nacional (National Electric Code, NEC) y los códigos locales.
- Para evitar daños o abrasión al cableado, no lo exponga a los bordes de hojas metálicas ni otros objetos afilados.
- No dañe ninguna pieza conductora de la placa de circuito impreso, apriete o doble la cinta de luz LED durante la instalación.
- Preste atención a las polaridades positivas y negativas antes de la instalación; de lo contrario, la cinta de luz LED podría dañarse.
- Evite la electricidad estática durante la instalación. Evite la exposición a la humedad.
- Este dispositivo no está destinado a utilizarse en salidas de emergencia.

CORTE

Se aplica únicamente a los modelos para interiores 64-100, 64-110, 64-111, 64-120, 64-121, 64-130, 64-131, 64-132, 64-133, 64-134 y 64-135.

- Desconecte SIEMPRE la fuente de alimentación antes de cortar. Las tiras LED se pueden cortar como se indica en el diagrama.

Instalación en Interiores

Se aplica a los modelos 64-100, 64-110, 64-111, 64-120, 64-121, 64-130, 64-131, 64-132, 64-133, 64-134, 64-135.

PASO 1: limpie las superficies con cuidado (remover grasa y polvo) antes de la instalación para asegurarse de que la cinta de doble cara o el adhesivo se adhieran correctamente a la superficie. No se recomienda utilizar en madera, superficies con revestimiento en polvo o estructuradas, vidrio, acero inoxidable, etc.

PASO 2: desprenda con cuidado la cinta adhesiva, ya que puede desgarrarse si se estira en exceso.

PASO 3: con un anillo antiestático, presione con cuidado las áreas de la placa de circuito impreso. No presione las luces LED.

PASO 4: tenga cuidado de no pisar el carrete si desenrolla toda la tira antes de la instalación.

Instalación en Exteriores

Se aplica a los modelos 64-140, 64-141, 64-142, 64-143, 64-144, 64-145. Utilice los soportes incluidos para instalar la cinta. Estos modelos no tienen cinta de doble cara.

Conexiones

PASO 1: Alinee la flecha blanca del cable del controlador con el símbolo [←] de la tira LED.

NOTA: El controlador de los kits para exteriores NO tiene botones. Para el modo de emparejamiento, apague/encienda 5 veces en la fuente de alimentación.

PASO 1A: Para los kits de 64FT: números de modelo 64-132, 64-135, 64-142 y 64-145. Nota: estos kits tienen dos rollos de 32 pies y el controlador tiene dos cables. Un cable para cada rollo. Los 2 rollos no deben conectarse entre sí ni enchufarse en 1 cable.

PASO 2: conecte el controlador a la fuente de alimentación o a la caja de conexión. NOTA: El aspecto real del controlador puede variar.

PASO 3A: enchufe la fuente de alimentación a un tomacorriente.

PASO 3B: para la caja de conexión, apague la alimentación del disyuntor. Conecte los cables como se muestra en el diagrama de cableado anterior. Asegúrese de que todos los conectores de cables estén bien sujetos. Luego de conectar los cables, ingréselos con cuidado en la caja de conexión y encienda la alimentación.

Funcionamiento

Utilice el control remoto o la aplicación Starfish para controlar la tira de luz y realizar funciones como encender y apagar, cambiar el brillo y el color.

Control Manual Mediante 3 Botones y el Control Remoto Infrarrojos (IR) o Radiofrecuencia (RF)

- | | |
|------------------|--|
| C | • Ajustar brillo/velocidad. |
| Encendido | • Presione una vez ON/OFF (ENCENDER/APAGAR). Para restablecer y poner en modo de emparejamiento de red, mantenga pulsado durante cinco segundos. |
| M | • Cambiar el tipo de modo (ocho opciones de modo). |

Los controles remotos para interiores y exteriores no son compatibles. Los kits de interior utilizan control remoto por IR. Los kits para exteriores utilizan control remoto RF.

FRANÇAIS:
INSTRUCTIONS SUR L'INSTALLATION ET LA SÉCURITÉ

IMPORTANT: Lisez avant d'installer le luminaire. Conservez à titre de référence.

AVERTISSEMENT: Risque d'incendie ou de décharge électrique

- Ce ruban d'éclairage est destiné uniquement à être utilisé avec les produits fournis dans la trousse.
- L'installation exige la connaissance des systèmes électriques des luminaires. Si vous n'êtes pas qualifié à ce titre, ne tentez pas d'effectuer l'installation. Communiquez plutôt avec un électricien dûment qualifié.
- Afin de réduire le risque d'incendie et de surchauffe, assurez-vous que tous les raccordements sont bien fixés.
- Coupez l'alimentation électrique avant de poursuivre.
- La tension nominale de ce produit est de 120 V/60 Hz.
- La mise à la terre et le collage du système doivent être conformes à l'article 600 du Code électrique national (NEC, National Electric Code) et aux codes locaux.
- Pour prévenir la détérioration ou l'abrasion du câblage, ne pas l'exposer aux bords des tôles ou à d'autres objets tranchants.
- N'endommagez pas les pièces conductrices de la carte de circuit imprimé, pressez ou pliez le ruban lumineux à DEL lors de l'installation.
- Faites attention aux polarités positives et négatives avant l'installation, faute de quoi le ruban lumineux à DEL pourrait être endommagé.
- Évitez toute électricité statique lors de l'installation. Évitez toute exposition à l'humidité ou à l'eau.
- Cet appareil n'est pas conçu pour être utilisé avec des lampes de sorties d'urgence.

COUPE

S'applique uniquement aux modèles intérieurs 64-100, 64-110, 64-111, 64-120, 64-121, 64-130, 64-131, 64-132, 64-133, 64-134, 64-135.

- Débranchez TOUJOURS l'alimentation électrique avant de couper. Les bandes à DEL peuvent être coupées comme indiqué sur le schéma.

Installation à l'intérieur

S'applique aux modèles 64-100, 64-110, 64-111, 64-120, 64-121, 64-130, 64-131, 64-132, 64-133, 64-134, 64-135.

ÉTAPE 1: Nettoyez soigneusement les surfaces (sans graisse ni poussière) avant l'installation pour vous assurer que le ruban adhésif double face adhère correctement à la surface. Les surfaces en bois, enduites de poudre, structurées, en verre, en acier inoxydable, etc. ne sont pas recommandées.

ÉTAPE 2: Retirez délicatement le ruban adhésif, car il pourrait se déchirer en s'étirant excessivement.

ÉTAPE 3: En portant un anneau antistatique, appuyez doucement sur les zones de la carte de circuit imprimé. N'appuyez pas directement sur les DEL.

ÉTAPE 4: Veillez à ne pas marcher sur l'enrouleur si vous déroulez la bande entière avant l'installation.

Installation à l'extérieur

S'applique aux modèles 64-140, 64-141, 64-142, 64-143, 64-144, 64-145. Utilisez les supports inclus pour installer le ruban. Il n'y a pas d'adhésif double face avec ces modèles.

Connexions

ÉTAPE 1: Alignez la flèche blanche sur le câble du contrôleur avec le symbole [←] sur la bande à DEL.

REMARQUE: Le contrôleur des kits extérieurs N'A PAS de boutons. Pour le mode d'appairage, éteignez/allumez 5x au niveau de la source d'alimentation.

ÉTAPE 1A: Pour les kits 64FT - numéros de modèles 64-132, 64-135, 64-142 et 64-145. Remarque : ces kits ont deux rouleaux de 32 pieds et le contrôleur a deux câbles. Une avance pour chaque lancer. Les 2 rouleaux ne doivent pas être connectés ensemble et branchés sur 1 câble.

ÉTAPE 2: Branchez le contrôleur à l'alimentation électrique ou la boîte de jonction. REMARQUE: L'apparence réelle du contrôleur peut varier.

ÉTAPE 3A: Branchez le l'alimentation électrique à une prise de courant.

ÉTAPE 3B: Pour la boîte de jonction, coupez l'alimentation au niveau du disjoncteur. Branchez les fils comme indiqué dans le schéma de câblage ci-dessus. Assurez-vous que tous les connecteurs de fils sont bien fixés. Une fois les fils raccordés, rentrez-les soigneusement dans la boîte de jonction et activez l'alimentation.

Fonctionnement

Utilisez la télécommande ou l'application Starfish pour contrôler la bande lumineuse, comme pour allumer et éteindre, régler la luminosité et changer de couleur.

Commande Manuelle à 3 Boutons et Télécommande IR ou RF

C • Réglez la luminosité/vitesse.

Alimentation • Appuyez une fois sur ON/OFF (Marche/Arrêt). Pour réinitialiser et mettre en mode d'appariement réseau, appuyez sur la touche et maintenez-la enfoncée pendant 5 secondes.

M • Changez le type de mode (8 options de mode).

Les télécommandes intérieures et extérieures ne sont pas compatibles. Les kits intérieurs utilisent une télécommande IR. Les kits extérieurs utilisent une télécommande RF.